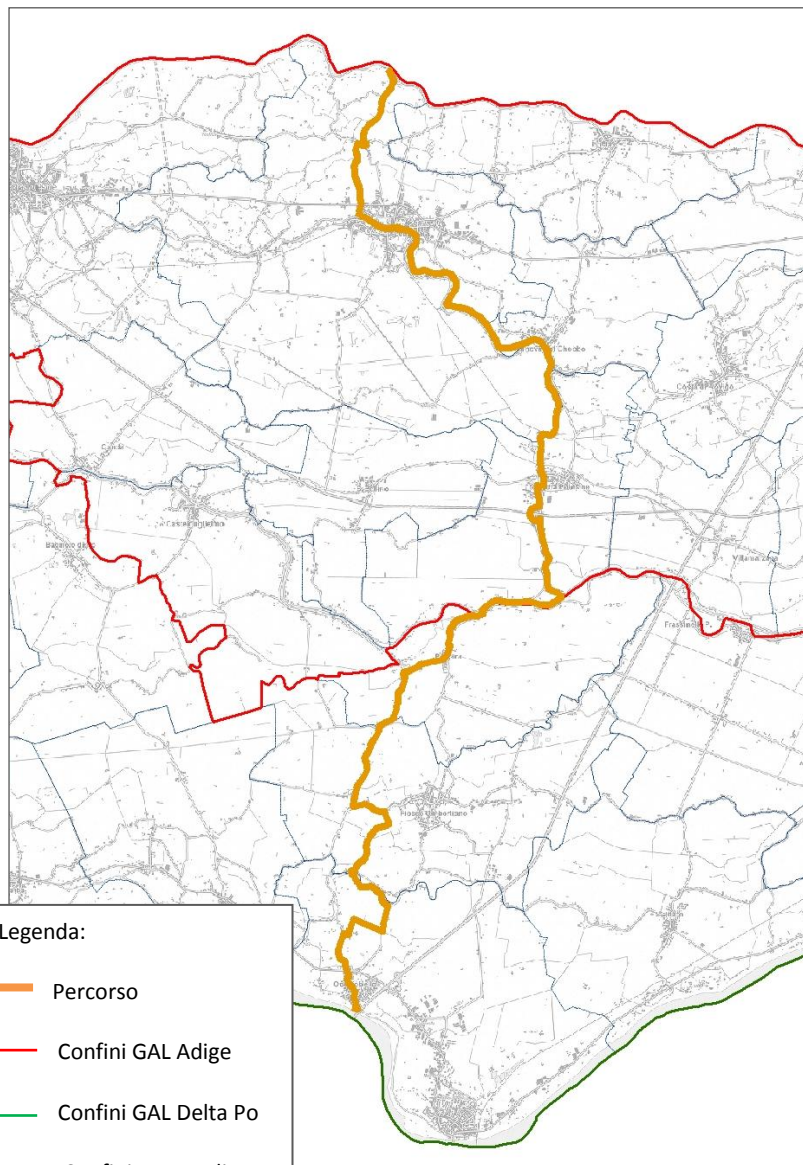


Percorsi di mobilità lenta

PERCORSO 8

Adige - Po

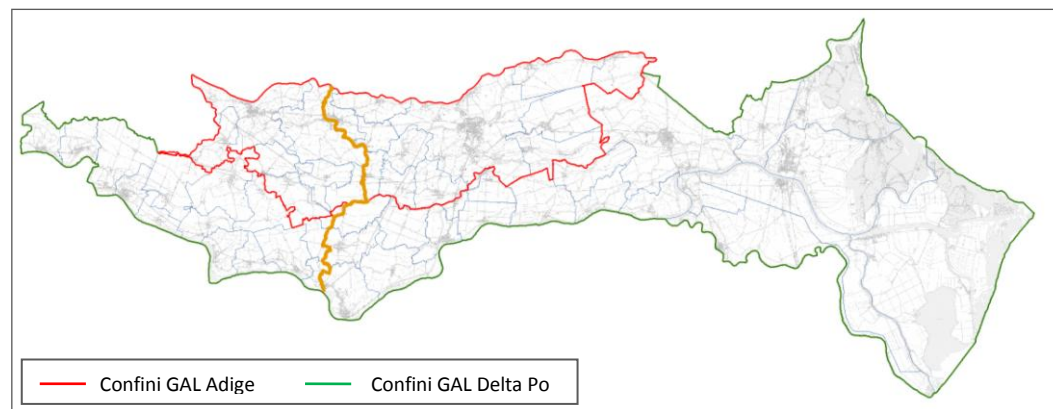
Elaborazione: T.E.R.R.A. Consulting srl



Legenda:

- Percorso
- Confini GAL Adige
- Confini GAL Delta Po
- Confini comunali

Dati percorso	
Località di partenza:	Lendinara (località Ca' Morosini)
Località di arrivo:	Occhiobello
Lunghezza:	36,5 Km
Comuni attraversati:	Lendinara, Villanova del Ghebbo, Fratta Polesine, Pincara, Fiesso Umbertiano, Occhiobello
Elementi di interesse naturalistico:	gorgo Dolfin a Pincara
Elementi di interesse storico-culturale:	chiese e edifici storici nel centro di Lendinara; chiesa di San Michele Arcangelo e oratorio di Cà Nova a Villanova del Ghebbo; chiese, edifici e ville storiche nel centro di Fratta Polesine; mulino Pizzon a Pizzon; museo delle Antiche Distillerie Mantovani a Paolino; chiesa di San Giovanni Battista a Pincara; chiesa della Natività della Beata Vergine e Villa Migliorini a Fiesso Umbertiano; chiesa di San Lorenzo a Occhiobello
Tipo di fondo:	81,1% asfalto, 18,9% sterrato
Strade a scarso traffico:	75,1%
Strade sterrate, alzaie e carrarecce:	18,1%
Piste e corsie ciclo-pedonali:	6,8%
Percorribilità attuale:	96,4%
Tratti percorribili con attenzione:	nessuno
Connessioni con altri percorsi:	a Barbuglio con l'itinerario 1; a Lendinara e a Villanova del Ghebbo con l'itinerario 2; a Bernarda e a Paolino con l'itinerario 3; a Occhiobello con l'itinerario 4
Connessioni con altre province:	a Occhiobello per Ferrara



— Confini GAL Adige — Confini GAL Delta Po